

FOR RENT

賃料	管理費等
31,000円	5,000円

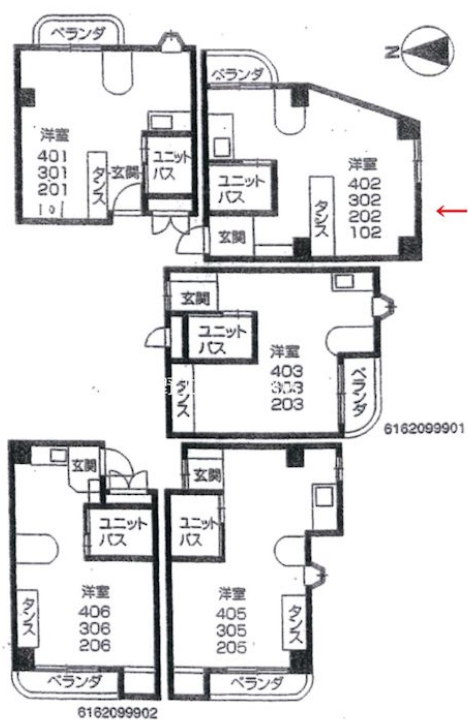
間取り	1R		
敷金	無	礼金	無
敷引/償却金	-	保証金	-
物件種別	マンション		
建物名・部屋番号			
物件所在地	大阪府大阪市東淀川区東淡路2丁目		
交通	阪急京都線 淡路駅 徒歩7分 おおさか東線 JR淡路駅 徒歩8分		
間取詳細			
構造・規模	4階建 1階		
専有面積	18㎡	向き	東
築年月	1990年6月	契約期間	
損害保険		入居時期	即時
駐車場	空無		
設備	エレベーター コインランドリー IHクッキングヒーター バストイレ同室 エアコン インターホン		
その他費用	[備考] 水道2,000円/月額		
入居諸条件			
保証会社	可		
備考			

オートロック 東南角住戸

【外観】



【間取り図】



一部配置の違う部屋がございます。現況優先となります。

図面と現況が異なる場合は現況が優先となります。

間取りの「S」はサービスルーム(納戸)です。

情報更新日2025年5月1日

No.00075



大阪府知事(2)第54488号
全国宅地建物取引業保証協会大阪本部
河野工務店 淡路店
大阪府大阪市東淀川区東淡路4丁目11-5
TEL:06-6324-0730 FAX:06-6324-0726
E-mail: kk-t6@tansin.jp



携帯サイトから物件詳細を閲覧できます!

取引態様	手数料負担の割合	貸主	借主
仲介元付(一般)	手数料配分の割合	元付	客付